

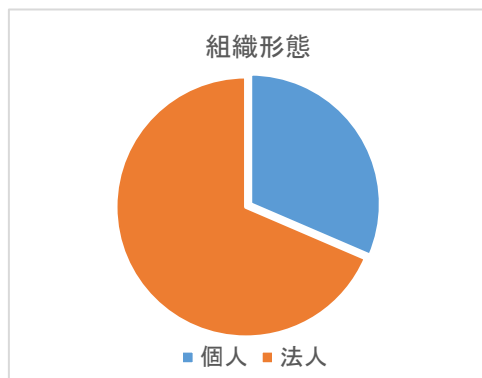
経営実態アンケート調査

回答枚数 89 枚

問1. 事業所の概要についてご記入ください。

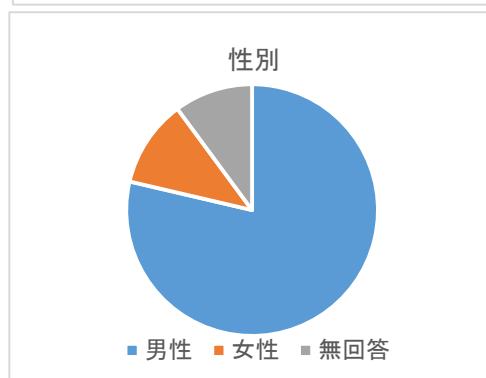
①組織形態

1.	28	31.5%	個人
2.	61	68.5%	法人
<hr/>			
	89		



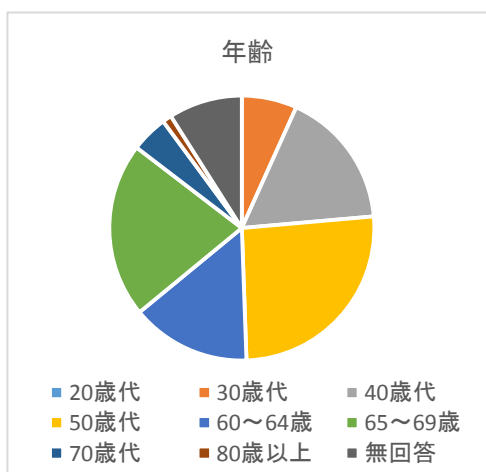
②性別

1.	70	78.7%	男性
2.	10	11.2%	女性
無回答	9	10.1%	
<hr/>			
	89		



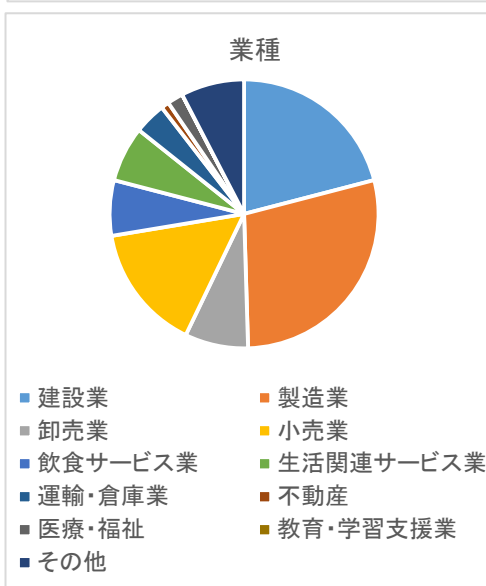
③年齢

1.	0	0.0%	20歳代
2.	6	6.7%	30歳代
3.	15	16.9%	40歳代
4.	23	25.8%	50歳代
5.	13	14.6%	60～64歳
6.	19	21.3%	65～69歳
7.	4	4.5%	70歳代
8.	1	1.1%	80歳以上
無回答	8	9.0%	
<hr/>			
	89		



④業種

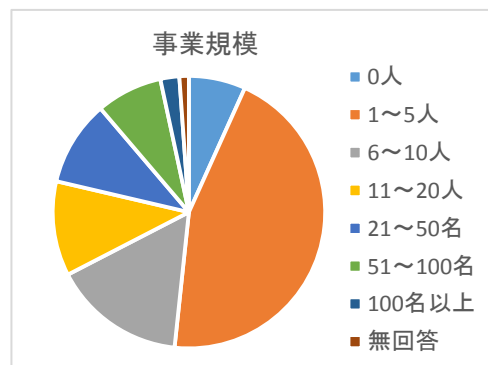
1.	22	21.0%	建設業
2.	30	28.6%	製造業
3.	8	7.6%	卸売業
4.	16	15.2%	小売業
5.	7	6.7%	飲食サービス業
6.	7	6.7%	生活関連サービス業
7.	4	3.8%	運輸・倉庫業
8.	1	1.0%	不動産
9.	2	1.9%	医療・福祉
10.	0	0.0%	教育・学習支援業
11.	8	7.6%	その他
<hr/>			
	105		



経営実態アンケート調査

⑤事業規模(従業員数)

1.	6	6.7%	0人
2.	40	44.9%	1~5人
3.	14	15.7%	6~10人
4.	10	11.2%	11~20人
5.	9	10.1%	21~50名
6.	7	7.9%	51~100名
7.	2	2.2%	100名以上
無回答	1	1.1%	
<hr/>			
	89		



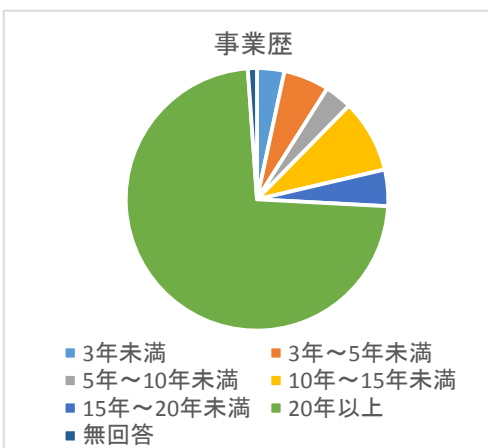
⑥売上規模

1.	11	12.4%	500万円未満
2.	7	7.9%	500~1,000万円未満
3.	13	14.6%	1,000~3,000万円未満
4.	9	10.1%	3,000~5,000万円未満
5.	13	14.6%	5,000~1億円未満
6.	15	16.9%	1億~3億未満
7.	19	21.3%	3億以上
無回答	2	2.2%	
<hr/>			
	89		



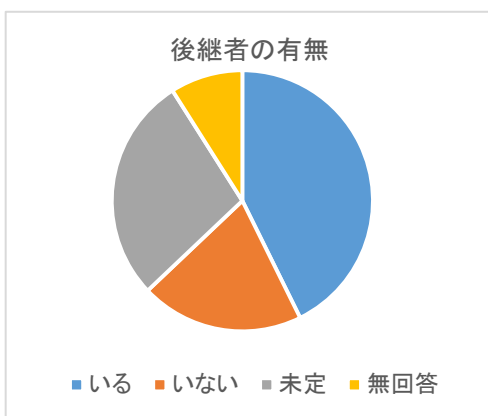
⑦事業歴

1.	3	3.4%	3年未満
2.	5	5.6%	3年~5年未満
3.	3	3.4%	5年~10年未満
4.	8	9.0%	10年~15年未満
5.	4	4.5%	15年~20年未満
6.	65	73.0%	20年以上
無回答	1	1.1%	
<hr/>			
	89		



⑧後継者の有無

1.	38	42.7%	いる
2.	18	20.2%	いない
3.	25	28.1%	未定
無回答	8	9.0%	
<hr/>			
	89		

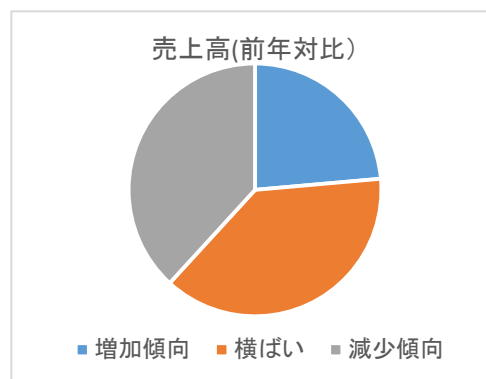


経営実態アンケート調査

問2. 経営状況について教えてください。

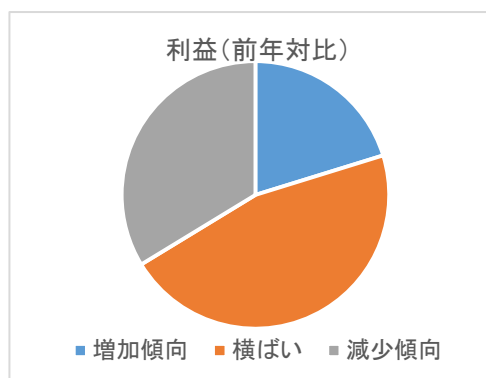
①売上高(前年対比)

1.	21	23.6%	増加傾向
2.	34	38.2%	横ばい
3.	34	38.2%	減少傾向
<hr/>			
	89		



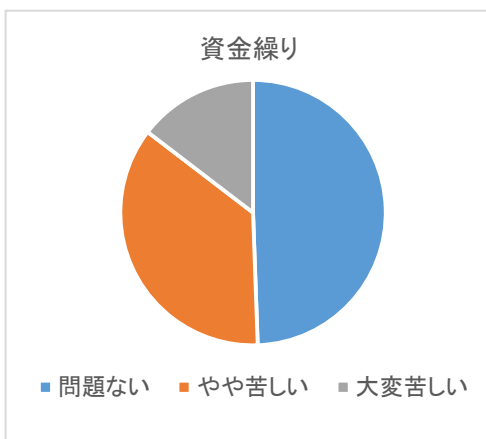
②利益(前年対比)

1.	18	20.2%	増加傾向
2.	41	46.1%	横ばい
3.	30	33.7%	減少傾向
<hr/>			
	89		



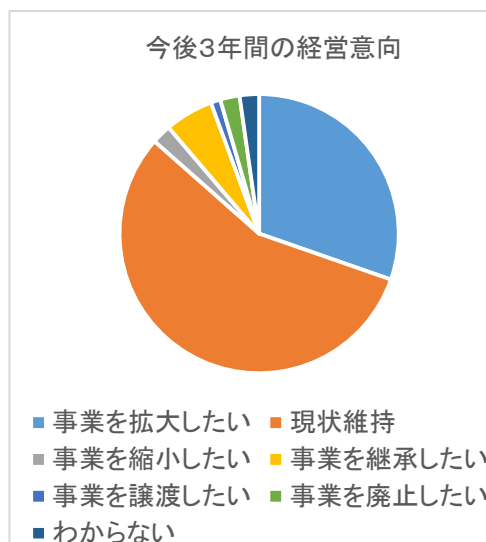
③資金繰り

1.	44	49.4%	問題ない
2.	32	36.0%	やや苦しい
3.	13	14.6%	大変苦しい
<hr/>			
	89		



問3. 今後3年間の経営意向について教えてください。

1.	27	30.3%	事業を拡大したい
2.	50	56.2%	現状維持
3.	2	2.2%	事業を縮小したい
4.	5	5.6%	事業を継承したい
5.	1	1.1%	事業を譲渡したい
6.	2	2.2%	事業を廃止したい
7.	2	2.2%	わからない
<hr/>			
	89		

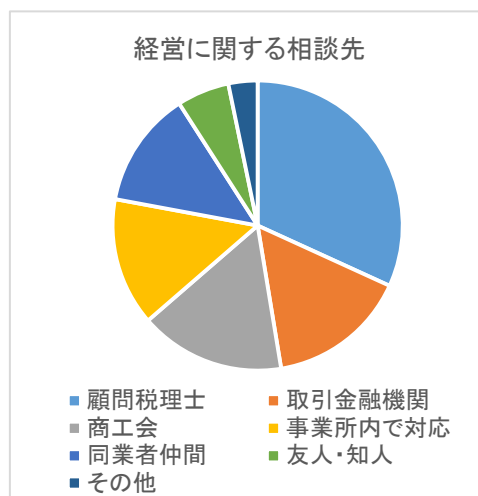


経営実態アンケート調査

問4. 経営に関する相談先は誰(どこ)ですか。(3つ以内)

1.	49	31.8%	顧問税理士
2.	24	15.6%	取引金融機関
3.	25	16.2%	商工会
4.	22	14.3%	事業所内で対応
5.	20	13.0%	同業者仲間
6.	9	5.8%	友人・知人
7.	5	3.2%	その他

154



問5. 現在直面している経営課題は何ですか。(複数回答可)

1.	10	3.2%	事業承継 (経営の承継、資産の承継)
2.	12	3.8%	後継者に関すること
3.	21	6.6%	経営管理・現場管理を担う人材に関すること
4.	25	7.9%	従業員の確保
5.	20	6.3%	従業員教育
6.	6	1.9%	人事評価
7.	3	0.9%	就業規則等会社の規程に関すること
8.	12	3.8%	設備投資に関すること
9.	7	2.2%	金融機関借入及び返済に関すること
10.	17	5.4%	資金繰り
11.	11	3.5%	I Tへの対応に関すること (ホームページ、SNS)
12.	3	0.9%	I Tへの対応に関すること (パソコン等情報機器の導入、活用)
13.	1	0.3%	I Tへの対応に関すること (受発注・会計・生産管理・設計等システムに関すること)
14.	7	2.2%	経営戦略策定に関わること
15.	8	2.5%	新規事業開発・経営革新に関すること
16.	4	1.3%	経営改善計画策定に関わること
17.	3	0.9%	事業計画策定に関すること
18.	8	2.5%	財務改善に関すること
19.	15	4.7%	原価改善・コスト削減
20.	7	2.2%	仕入原価低減
21.	5	1.6%	仕入先開拓
22.	41	12.9%	営業力強化、新規開拓・販路開拓
23.	6	1.9%	営業管理体制
24.	10	3.2%	広告宣伝、マーケティング戦略に関すること
25.	15	4.7%	新製品、新サービス等の開発
26.	7	2.2%	既存の製品、サービスの高付加価値化
27.	7	2.2%	技術開発・技術力向上
28.	10	3.2%	現場ノウハウの底上げ・レベルアップ
29.	1	0.3%	知的財産戦略
30.	0	0.0%	環境エネルギーへの対応
31.	2	0.6%	企業防災
32.	9	2.8%	事業継続計画 (BCP) の策定
33.	4	1.3%	その他

317

経営実態アンケート調査

問6. 経営課題を踏まえ、商工会に望む支援はありますか。(複数回答可)

1.	12	6.2%	事業承継（経営の承継、資産の承継）に関する相談、アドバイス
2.	4	2.1%	事業承継計画の策定支援
3.	7	3.6%	後継者教育
4.	13	6.7%	従業員の確保策の相談、アドバイス
5.	11	5.7%	従業員教育のアドバイス又は教育の依頼
6.	4	2.1%	従業員の評価制度構築(人事評価制度)
7.	7	3.6%	就業規則をはじめとした「会社のルール」の整備アドバイス、策定指
8.	4	2.1%	設備投資計画策定支援
9.	15	7.7%	ものづくり補助金等各種補助金の紹介、申請書作成指導
10.	3	1.5%	返済計画作成支援（経営改善計画の一環として）
11.	5	2.6%	資金繰り改善計画指導、資金繰り表作成指導
12.	9	4.6%	ホームページ作成指導
13.	4	2.1%	S N S への対応指導
14.	2	1.0%	パソコン等情報機器導入指導
15.	2	1.0%	ソフトウェア、情報システム導入指導
16.	6	3.1%	パソコン活用による事務効率化指導
17.	5	2.6%	経営戦略策定指導
18.	5	2.6%	新規事業・経営革新への取組アドバイス、支援
19.	4	2.1%	金融機関の納得する経営改善計画策定支援
20.	2	1.0%	事業計画、ロードマップ作成指導
21.	1	0.5%	財務改善アドバイス
22.	2	1.0%	原価管理の仕組み導入支援、原価改善アドバイス
23.	5	2.6%	仕入原価削減アドバイス
24.	15	7.7%	営業力強化アドバイス
25.	16	8.2%	新規開拓・販路開拓アドバイス
26.	6	3.1%	チラシ作成支援
27.	4	2.1%	展示商談会出展支援
28.	7	3.6%	新製品、新サービス開発支援
29.	1	0.5%	技術開発指導・アドバイス
30.	4	2.1%	特許、商標等知的財産に関わるアドバイス、支援
31.	2	1.0%	造現場、販売現場等現場改善・活性化、生産性向上に関するアドバイ
32.	0	0.0%	環境・エネルギーへの具体的対応に関する指導
33.	1	0.5%	I S O 取得支援
34.	2	1.0%	企業防災への取組支援
35.	4	2.1%	業継続計画（BCP）策定支援
36.	0	0.0%	その他

194

問7. その他、ご意見・ご要望等ございましたら、ご記入をお願いします。

- ・ 商工会が行うイベントをもう少し増やしてほしいです。
他の商工会のイベントも紹介してもらいたいです。
- ・ 経営セミナーの回数を多く企画して下さい。
- ・ 青年部活動のアピール 向上...後継者が商工会に興味を持ち活動に参加することによって
おおいに仕事の幅が広がると思うので
- ・ 労働環境の整備の方法(労基法等にからんで)
- ・ 事業継続計画(BCP)を